

# Telecomunicaciones Indígenas Comunitarias



Foto: Desinformaciones

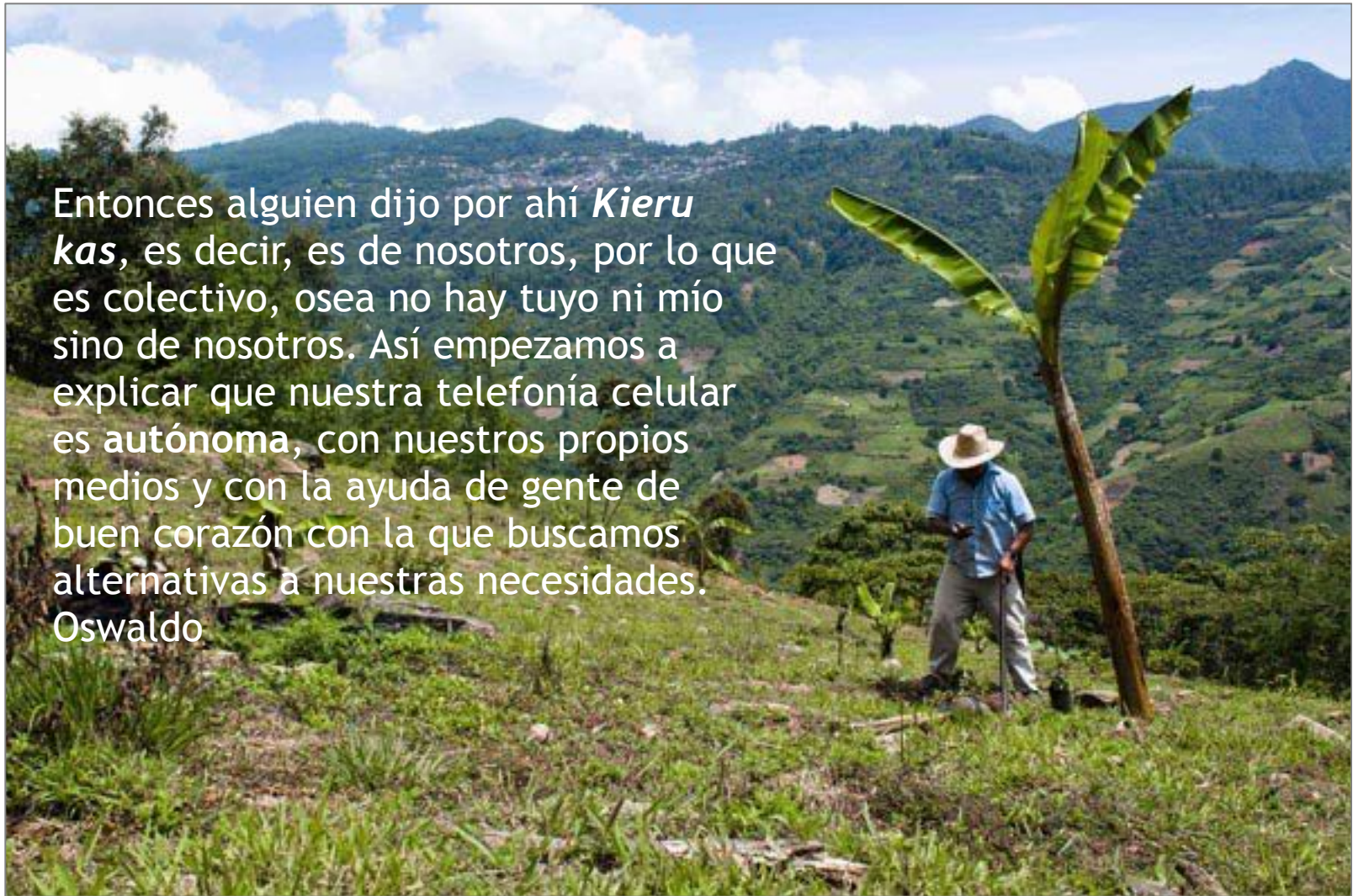


Redes por la  
Diversidad, Equidad  
y Sustentabilidad A.C.



**RHI ZOMATICA**  
CATALYZING COMMUNICATION FOR ALL

Entonces alguien dijo por ahí *Kierukas*, es decir, es de nosotros, por lo que es colectivo, osea no hay tuyo ni mío sino de nosotros. Así empezamos a explicar que nuestra telefonía celular es autónoma, con nuestros propios medios y con la ayuda de gente de buen corazón con la que buscamos alternativas a nuestras necesidades.  
Oswaldo





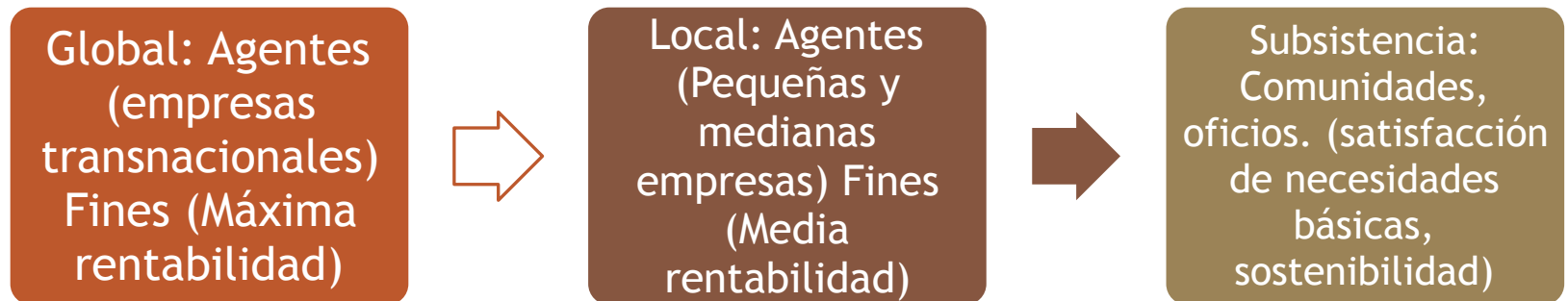
Telecomunicaciones  
Indígenas Comunitarias TIC  
AC. Cuenta con espectro  
en la banda de 850MHz  
que administra como un  
bien común

1  
ia

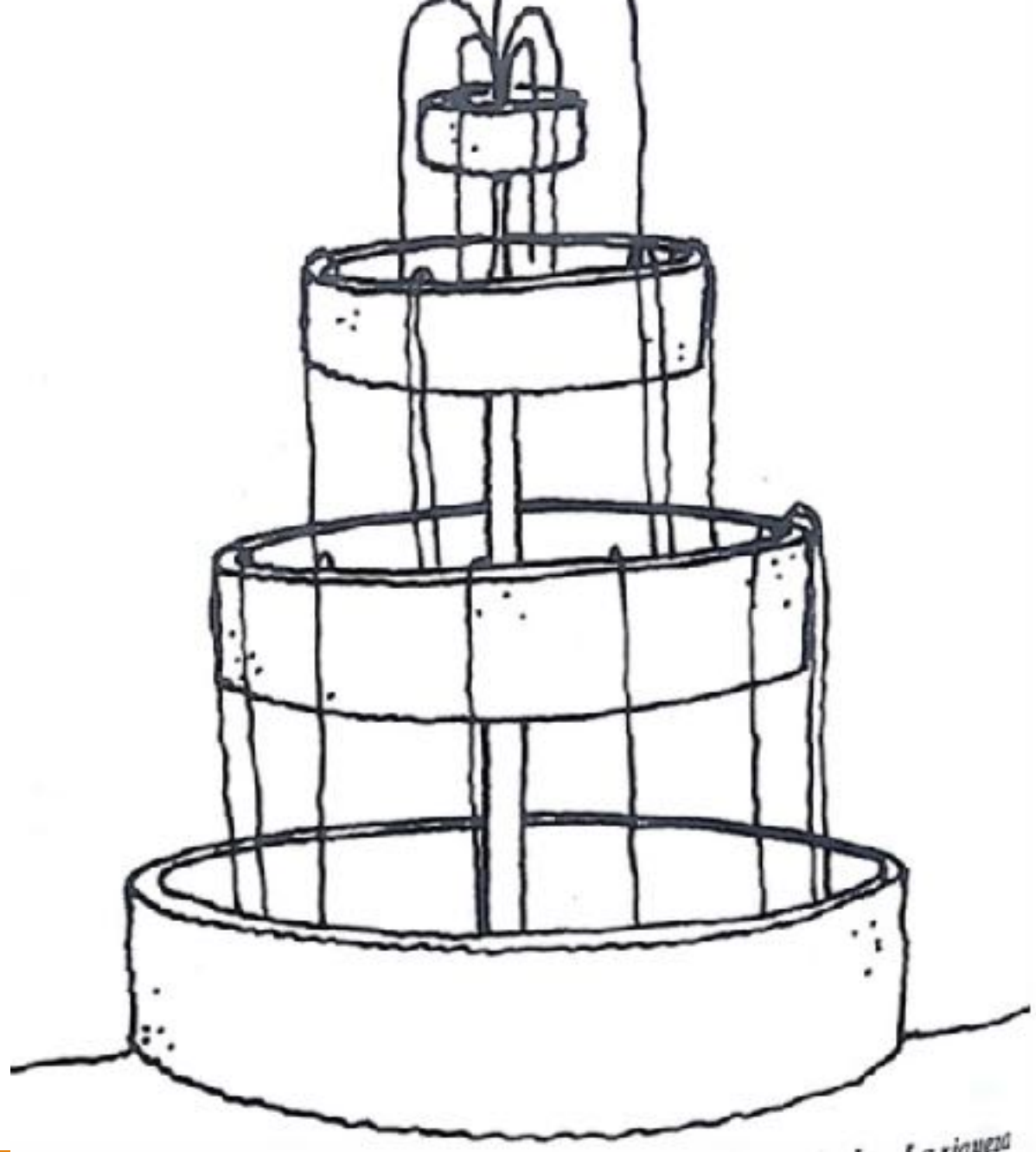




# Los tres niveles de la economía



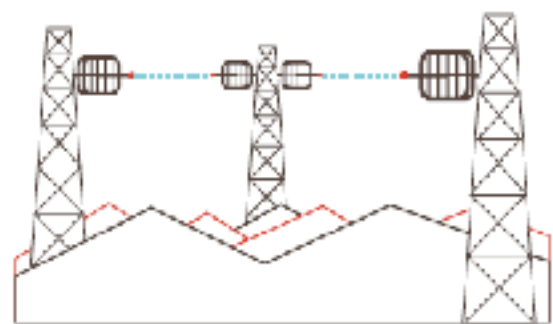
# La fuente de la economía



# Arquitectura de la Red



GSM red local



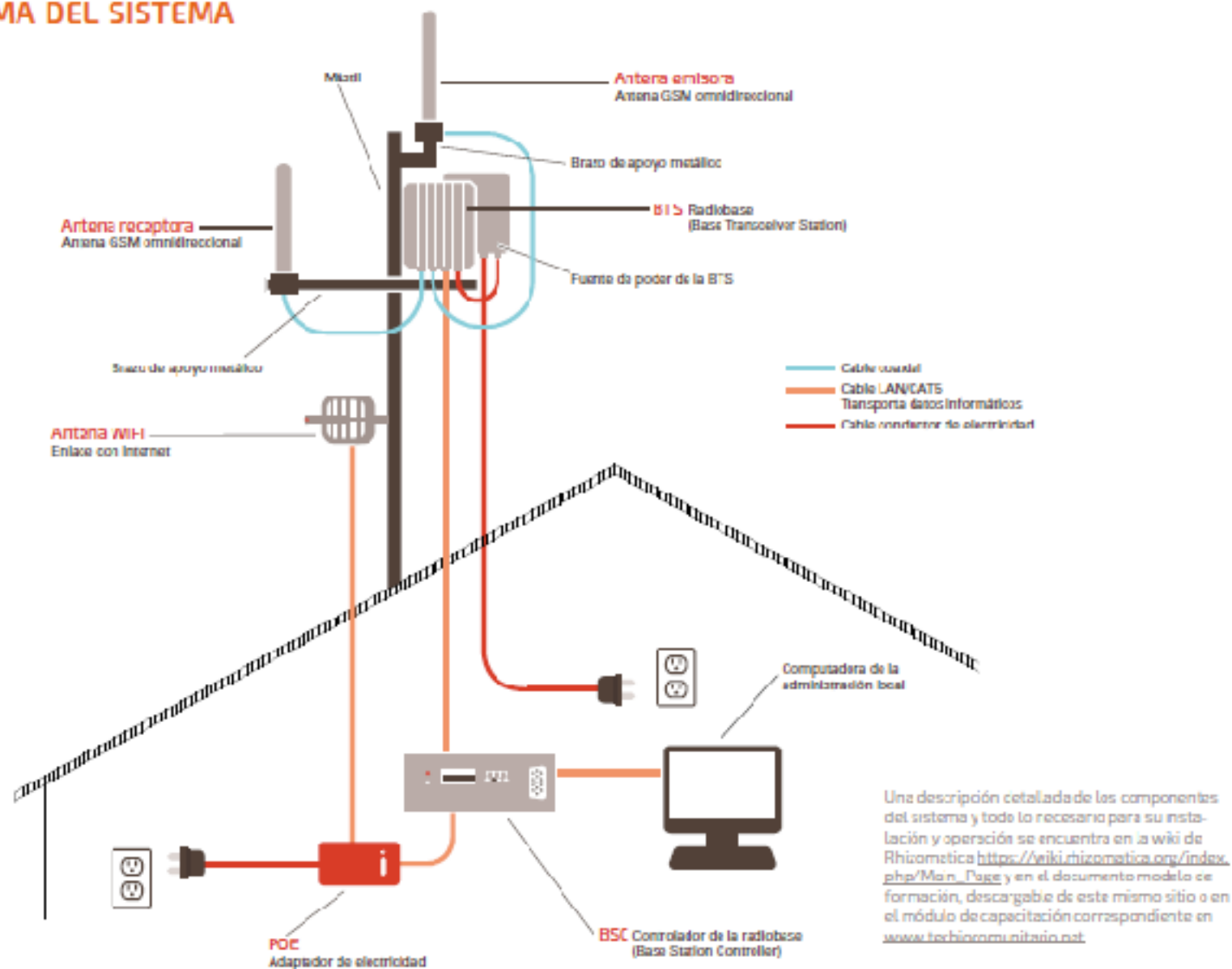
Enlace WiFi o 10 GHz



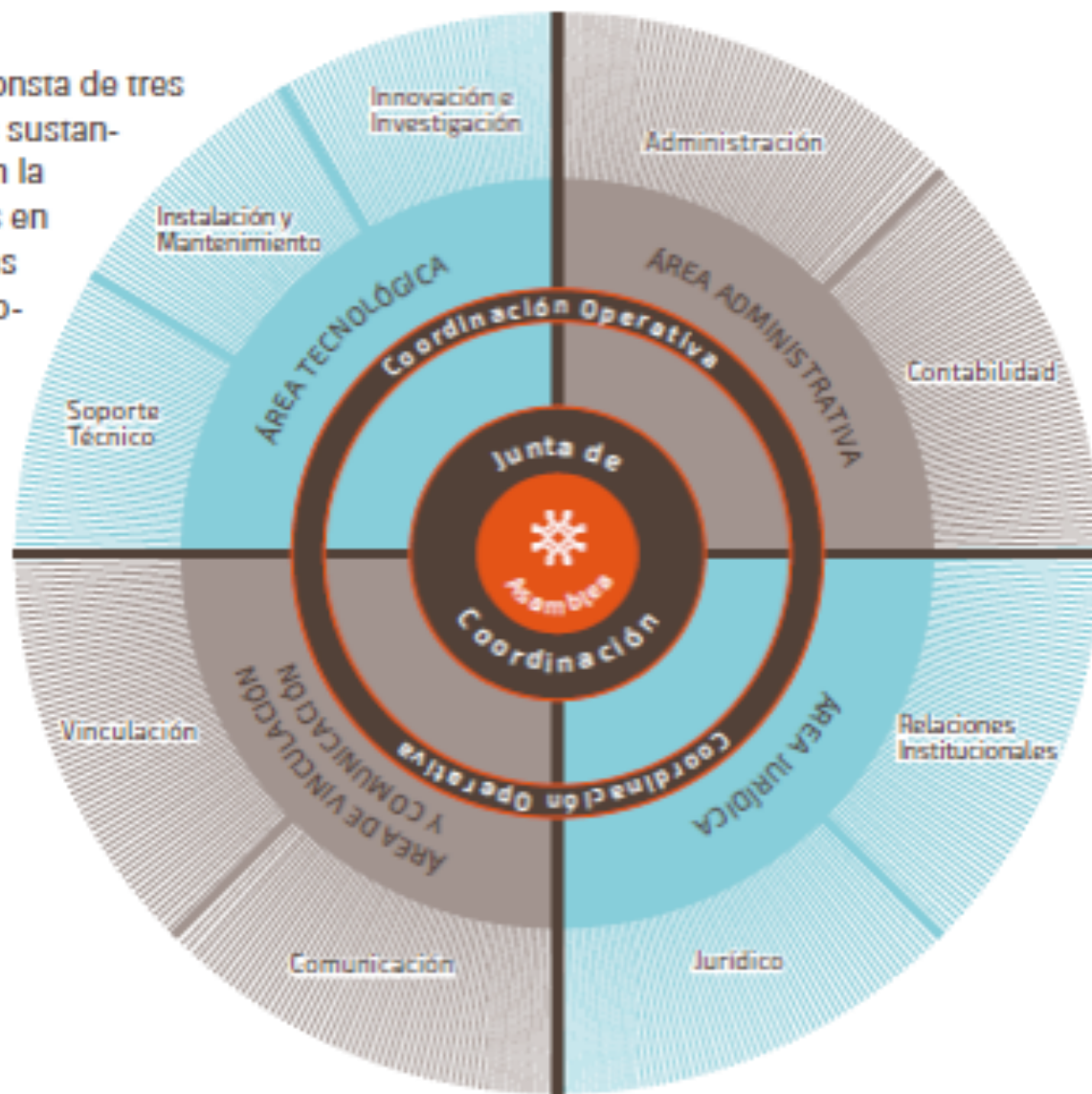
Red troncal (fibra óptica)



## DIAGRAMA DEL SISTEMA



consta de tres  
as sustan-  
ran la  
ras en  
das  
cio-  
te  
s



# Replicability

[https://  
www.rhizomatica.org/](https://www.rhizomatica.org/)  
[https://  
wiki.rhizomatica.org](https://wiki.rhizomatica.org)  
[www.redesac.org.mx](http://www.redesac.org.mx)



Community networks all over the world reports: [\*Closing the Access Gap: Innovation to Accelerate Universal Internet Adoption\*](#)  
[\*Community Connectivity: Building the internet from Scratch\*](#)